

Rapport de mission de repérage des matériaux et produits contenant de l'amiante avant réalisation de travaux

Norme NF X 46-020 V .2017

7 SQUARE MONTMIRAIL

1

77260 FERTE SOUS JOUARRE



A \ INFORMATIONS GENERALES

A.1 \ DESIGNATION DU BÂTIMENT

Nature du bâtiment :	LOGEMENTS COLLECTIFS	Adresse :	7 SQUARE MONTMIRAIL 77260 FERTE SOUS JOUARRE
Date du permis de construire ou date de construction		Bâtiment :	
Etage :		Porte :	1
Ref Cadastrale :	NC	Propriété de :	OPH77 10 AVENUE CHARLES PEGUY 77000 MELUN

A.2 \ DESIGNATION DU DONNEUR D'ORDRE

Nom :	OPH77	Documents remis :	
Adresse :	10 AVENUE CHARLES PEGUY 77000 MELUN	Moyens mis à disposition :	

A.3 \ EXECUTION DE LA MISSION

RAPPORT N° :	40LAB0001	Laboratoire d'Analyses :	ITGA
Repérage réalisé le :	26/09/2019	Adresse laboratoire :	3 RUE ARMAND HERPIN LACROIX - CS 46537 35065 RENNES CEDEX
Accompagnateur :		Numéro d'accréditation :	1-5967
Par :	Lyes IZABACHENE	Organisme d'assurance professionnelle :	AXA France
N° certificat :	1378	Adresse assurance :	313 Terrasses de l'Arche 92727 NANTERRE CEDEX
Date d'obtention :	03/09/2015	N° de contrat d'assurance :	10158549604
Organisme certificateur	CEBTP ZAC La Clef Saint Pierre - 12 Avenue Gay Lussac - 78990 ELANCOURT	Date de validité :	31/12/2019

B \ CACHET DU DIAGNOSTIQUEUR

FAIT LE 04/10/2019

Cabinet : SOCOTEC DIAGNOSTIC

Nom du responsable : **DE TINGUY Emmanuel**

Nom du diagnostiqueur : **Lyes IZABACHENE**



SOCOTEC DIAGNOSTIC
479 076 838 RCS Paris
21, route d'Albert
62450 AVESNES LES BAPAUME
Tél : 03 21 73 41 44
www.socotec.fr

C\ SOMMAIRE

Table des matières

A \ INFORMATIONS GENERALES	2
A.1 \ DESIGNATION DU BÂTIMENT	2
A.2 \ DESIGNATION DU DONNEUR D'ORDRE	2
A.3 \ EXECUTION DE LA MISSION.....	2
B \ CACHET DU DIAGNOSTIQUEUR	2
C \ SOMMAIRE	3
D \ CONCLUSIONS	4
E \ PROGRAMME DE REPERAGE	9
F \ CONDITIONS DE REALISATION DU REPERAGE	11
G \ RAPPORTS PRECEDENTS.....	11
H \ RESULTATS DETAILLES DU REPERAGE	12
ANNEXE 1 – PHOTOS DES ELEMENTS AMIANTES ET/OU NON AMIANTES.....	34
ANNEXE 3 – PROCES VERBAUX D'ANALYSES.....	41
ATTESTATION(S).....	44
CERTIFICAT DE COMPETENCES	45

D\ CONCLUSIONS

Dans le cadre de la mission décrite en tête de rapport, il a été repéré des matériaux et produits contenant de l'amiante

PIECE	ETAGE	ELEMENTS	DESCRIPTIF LABORATOIRE	REPERAGE	Echantillon	METHODE	ETAT	RESULTAT
Placard 1	RC	Revêtement de sols	Colle polymère jaune non séparable + dalle dure cassante grise	Sol	40LAB0001P004	RESULTAT ANALYSE	BON ETAT	Fr2:Amiante détecté (Chrysotile)
Placard 1	RC	Revêtement de sols	Colle polymère jaune non séparable + colle bitumineuse noire + ragréage gris non séparable + matériau blanc non séparable + matériau beige non séparable + peinture en faible quantité non séparable	Sol	40LAB0001P004	RESULTAT ANALYSE	BON ETAT	Fr3:Amiante détecté (Chrysotile)
Chambre 1	RC	Revêtement de sols	Colle polymère jaune non séparable + dalle dure cassante grise	Sol	40LAB0001P004	ZPSO	BON ETAT	Fr2:Amiante détecté (Chrysotile)

PIECE	ETAGE	ELEMENTS	DESCRIPTIF LABORATOIRE	REPERAGE	Echantillon	METHODE	ETAT	RESULTAT
Chambre 1	RC	Revêtement de sols	Colle polymère jaune non séparable + colle bitumineuse noire + ragréage gris non séparable + matériau blanc non séparable + matériau beige non séparable + peinture en faible quantité non séparable	Sol	40LAB0001P004	ZPSO	BON ETAT	Fr3:Amiante détecté (Chrysotile)
Chambre 2	RC	Revêtement de sols	Colle polymère jaune non séparable + dalle dure cassante grise	Sol	40LAB0001P004	ZPSO	BON ETAT	Fr2:Amiante détecté (Chrysotile)
Chambre 2	RC	Revêtement de sols	Colle polymère jaune non séparable + colle bitumineuse noire + ragréage gris non séparable + matériau blanc non séparable + matériau beige non séparable + peinture en faible quantité non séparable	Sol	40LAB0001P004	ZPSO	BON ETAT	Fr3:Amiante détecté (Chrysotile)
Dégagement	RC	Revêtement de sols	Colle polymère jaune non séparable + dalle dure cassante grise	Sol	40LAB0001P004	ZPSO	BON ETAT	Fr2:Amiante détecté (Chrysotile)

PIECE	ETAGE	ELEMENTS	DESCRIPTIF LABORATOIRE	REPERAGE	Echantillon	METHODE	ETAT	RESULTAT
Dégagement	RC	Revêtement de sols	Colle polymère jaune non séparable + colle bitumineuse noire + ragréage gris non séparable + matériau blanc non séparable + matériau beige non séparable + peinture en faible quantité non séparable	Sol	40LAB0001P004	ZPSO	BON ETAT	Fr3:Amiante détecté (Chrysotile)
Entrée	RC	Revêtement de sols	Colle polymère jaune non séparable + dalle dure cassante grise	Sol	40LAB0001P004	ZPSO	BON ETAT	Fr2:Amiante détecté (Chrysotile)
Entrée	RC	Revêtement de sols	Colle polymère jaune non séparable + colle bitumineuse noire + ragréage gris non séparable + matériau blanc non séparable + matériau beige non séparable + peinture en faible quantité non séparable	Sol	40LAB0001P004	ZPSO	BON ETAT	Fr3:Amiante détecté (Chrysotile)
Placard 2	RC	Revêtement de sols	Colle polymère jaune non séparable + dalle dure cassante grise	Sol	40LAB0001P004	ZPSO	BON ETAT	Fr2:Amiante détecté (Chrysotile)

PIECE	ETAGE	ELEMENTS	DESCRIPTIF LABORATOIRE	REPERAGE	Echantillon	METHODE	ETAT	RESULTAT
Placard 2	RC	Revêtement de sols	Colle polymère jaune non séparable + colle bitumineuse noire + ragréage gris non séparable + matériau blanc non séparable + matériau beige non séparable + peinture en faible quantité non séparable	Sol	40LAB0001P004	ZPSO	BON ETAT	Fr3:Amiante détecté (Chrysotile)
Placard 3	RC	Revêtement de sols	Colle polymère jaune non séparable + dalle dure cassante grise	Sol	40LAB0001P004	ZPSO	BON ETAT	Fr2:Amiante détecté (Chrysotile)
Placard 3	RC	Revêtement de sols	Colle polymère jaune non séparable + colle bitumineuse noire + ragréage gris non séparable + matériau blanc non séparable + matériau beige non séparable + peinture en faible quantité non séparable	Sol	40LAB0001P004	ZPSO	BON ETAT	Fr3:Amiante détecté (Chrysotile)
Séjour	RC	Revêtement de sols	Colle polymère jaune non séparable + dalle dure cassante grise	Sol	40LAB0001P004	ZPSO	BON ETAT	Fr2:Amiante détecté (Chrysotile)

PIECE	ETAGE	ELEMENTS	DESCRIPTIF LABORATOIRE	REPERAGE	Echantillon	METHODE	ETAT	RESULTAT
Séjour	RC	Revêtement de sols	Colle polymère jaune non séparable + colle bitumineuse noire + ragréage gris non séparable + matériau blanc non séparable + matériau beige non séparable + peinture en faible quantité non séparable	Sol	40LAB0001P004	ZPSO	BON ETAT	Fr3:Amiante détecté (Chrysotile)
Cuisine	RC	Revêtement de sols	Colle polymère jaune non séparable + colle bitumineuse noire	Sol	40LAB0001P008	RESULTAT ANALYSE	DEGRADATION PARTIELLE	Fr2:Amiante détecté (Chrysotile)
Cellier	RC	Revêtement de sols	Colle polymère jaune non séparable + colle bitumineuse noire	Sol	40LAB0001P008	ZPSO	DEGRADATION PARTIELLE	Fr2:Amiante détecté (Chrysotile)
Salle de bains	RC	Revêtement de sols	Colle polymère jaune non séparable + colle bitumineuse noire	Sol	40LAB0001P008	ZPSO	DEGRADATION PARTIELLE	Fr2:Amiante détecté (Chrysotile)
WC	RC	Revêtement de sols	Colle polymère jaune non séparable + colle bitumineuse noire	Sol	40LAB0001P008	ZPSO	DEGRADATION PARTIELLE	Fr2:Amiante détecté (Chrysotile)
Salle de bains	RC	Conduit	Peintures multiples non séparable + matériau gris avec fibres visibles	Conduits	40LAB0001P009	RESULTAT ANALYSE	BON ETAT	Amiante détecté (Chrysotile)

JP : Jugement Personnel, ZPSO : Zone présentant des similitudes d'Ouvrage

Liste des locaux non visités concernés par les travaux et justification

PIECE	ETAGE	STATUT DE VISITE
NEANT		

Liste des éléments non inspectés et justification

PIECE	ETAGE	ELEMENTS	REPERAGE	RESULTAT
NEANT				

E \ PROGRAMME DE REPERAGE

PIECES CONCERNEES	PERIMETRE DU REPERAGE	REPERAGE	TRAVAUX	ELEMENTS	Echantillonnage	REMARQUES PARTICULIERES
	LOGEMENTS COLLECTIFS		Selon BT			

HABITAT 77 - oph de seine et marne		PAGE N°		
NOM ET ADRESSE DE L'EXPÉDITEUR HABITAT 77 - oph de seine et marne ANT. PAYS DE LA BRIE 29 SQUARE MONTMIRAIL 77260 LA FERTE SOUS JOUARRE Tél: 01 64 14 11 11 Siret: 27770001900015		BON DE TRAVAUX 2019 22307 EXPERT HABITAT INGENIERIE 33 BIS BOULEVARD GAMBETTA 3EME ETAGE 78300 POISSY Téléphone 0321734144		
Réf. fournisseur F / 6149 Marché n° 2017 4475 1 Provenance PAYS DE LA BRIE Objet DIVERS	SERVICE SCE PAYS DE LA BRIE ÉMETTEUR TOUBAGHI DRISS			
LOCALISATION Programme 40 LA FERTE SOUS JOUARRE - MONTMIRAIL Tranche 1 Ensemble A000 Escaller AB Étage 00 Logement 1 Module 40LAB0001 Retrait des clés CHEZ LE GARDIEN	ADRESSE MME OU M GUIMBERT JEAN FRANCOIS et PATRICIA 7 SQUARE MONTMIRAIL 77260 FERTE SOUS JOUARRE Tél. personnel 0160094854			
DÉLAI D'EXÉCUTION JOURS PERIODE DU 23/09/2019 AU 28/09/2019				
ARTICLE	DESIGNATION	QUANTITE	PRIX UNITAIRE H.T.	TOTAL H.T.
AMI46	REPERAGE AMIANTE AVANT TVX - TVX D'ENTRETIEN OU REPARATIONS - ENTRE 11 ET	1,00	5,00	5,00
AMI73	ANALYSE EN LABORATOIRE - ANALYSE MET ANALYSE DE 1 A 10 PRELEVEMENTS ISSUS	8,00	48,00	288,00
TOTAL H.T.				293,00
H.T. ACTUALISE				
COEFFICIENT REGIONAL				
RABAIS				
TOTAL H.T.				
T.V.A. 20,00 %				58,60
TOTAL T.T.C.				351,60
23-09-2019 REPERAGE ET ANALYSE /SOI S MURS ET PLAFONDS TEL M.KAABI 06.60.40.91.44 TEL M.GHABAJI 06.98.40.91.12				
AFFECTATION BUDGETAIRE		CODES STRUCTURE ET SCHEMA : TECHNI		
CODE BUDGET	SUBRIQUE	INSTANCES	LIBELLE DU POSTE BUDGETAIRE	MONTANT T.T.C.
1 HONAMIA	A760	AEST EST	HONORAIRES DIAG AMIANTE	351,60
AFFECTATION ANALYTIQUE		REFERENCES OCCUPANT		
CODE BUDGET	REFERENCES PATRIMOINE	REFERENCES OCCUPANT		MONTANT T.T.C.
1 HONAMIA	40 1 A000 AB 40LAB0001	L0922478	GUIMBERT JEAN FRANCOIS et PA	351,60
Voir en page 2 la suite du BON DE TRAVAUX 2019 22307				
ORIGINAL A CONSERVER PAR LE DESTINATAIRE				

ELEMENTS A SONDER OU A ANALYSER NON PRESENTS:

F \ CONDITIONS DE REALISATION DU REPERAGE

Le repérage amiante avant travaux, contient les informations sur la présence d'amiante dans les matériaux et produits du bâtiment afin d'informer les intervenants réalisant des activités ou interventions sur des matériaux et/ou équipements susceptibles de libérer des fibres d'amiante selon la liste citée dans le cadre E.

Il consiste à identifier et localiser, par inspections visuelles et investigations approfondies pouvant être destructives, l'ensemble des matériaux et produits contenant de l'amiante incorporés ou faisant indissociablement corps avec les locaux et les zones de l'immeuble objet des travaux.

Lorsque l'absence de marquages spécifiques ou de documents ne permet pas à l'opérateur de repérage d'attester de la présence ou de la non présence d'amiante dans les matériaux et produits, des prélèvements seront effectués afin de déterminer par analyse la présence ou non d'amiante.

Procédures de prélèvement :

Les prélèvements sur des matériaux ou produits susceptibles de contenir de l'amiante sont réalisés en vertu des dispositions du Code du Travail.

Le matériel de prélèvement est adapté à l'opération à réaliser afin de générer le minimum de poussières. Dans le cas où une émission de poussières est prévisible, le matériau ou produit est mouillé à l'eau à l'endroit du prélèvement (sauf risque électrique) et, si nécessaire, une protection est mise en place au sol ; de même, le point de prélèvement est stabilisé après l'opération (pulvérisation de vernis ou de laque, par exemple).

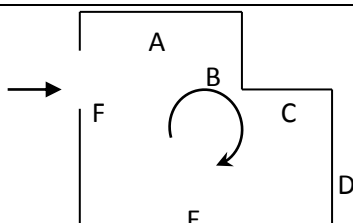
Pour chaque prélèvement, des outils propres et des gants à usage unique sont utilisés afin d'éliminer tout risque de contamination croisée. Dans tous les cas, les équipements de protection individuelle sont à usage unique.

L'accès à la zone à risque (sphère de 1 à 2 mètres autour du point de prélèvement) est interdit pendant l'opération. Si l'accompagnateur doit s'y tenir, il porte les mêmes équipements de protection individuelle que l'opérateur de repérage.

L'échantillon est immédiatement conditionné, après son prélèvement, dans un double emballage individuel étanche.

Les informations sur toutes les conditions existantes au moment du prélèvement susceptible d'influencer l'interprétation des résultats des analyses (environnement du matériau, contamination éventuelle, etc.) seront, le cas échéant, mentionnées dans la fiche d'identification et de cotation en annexe.

Sens du repérage pour évaluer un local :



G \ RAPPORTS PRECEDENTS

H \ RESULTATS DETAILLES DU REPERAGE

LISTE DES LOCAUX / PARTIES D'IMMEUBLE VISITEES/NON VISITEES CONCERNEES PAR LES TRAVAUX ET JUSTIFICATION

PIECE	ETAGE	JUSTIFICATION	VISITE	TRAVAUX
Entrée	RC		OUI	CONCERNEE
Séjour	RC		OUI	CONCERNEE
Gaine technique 2	RC		OUI	CONCERNEE
Cuisine	RC		OUI	CONCERNEE
Cellier	RC		OUI	CONCERNEE
Placard 1	RC		OUI	CONCERNEE
Chambre 1	RC		OUI	CONCERNEE
Placard 3	RC		OUI	CONCERNEE
Placard 2	RC		OUI	CONCERNEE
Chambre 2	RC		OUI	CONCERNEE
Dégagement	RC		OUI	CONCERNEE
Salle de bains	RC		OUI	CONCERNEE
WC	RC		OUI	CONCERNEE
Gaine technique 1	RC		OUI	CONCERNEE

DESCRIPTION DES REVETEMENTS EN PLACE AU JOUR DE LA VISITE

PIECE	ETAGE	MUR1	MUR2	MUR3	MUR4	PLANCHER		PORTES	FENETRE1	FENETRE2
						BAS	HAUT			
Entrée	RC	Briques	Béton			Sol souple	Enduit			
Séjour	RC	Béton	Briques			Sol souple	Enduit			
Gaine technique 2	RC									
Cuisine	RC	Briques	Béton			Sol souple	Enduit			
Cellier	RC	Béton				Sol souple	Enduit			
Placard 1	RC	Briques				Sol souple	Enduit			
Chambre 1	RC	Briques	Béton			Sol souple	Enduit			
Placard 3	RC	Briques	Béton			Sol souple	Enduit			
Placard 2	RC	Briques				Sol souple	Enduit			
Chambre 2	RC	Briques	Béton			Sol souple	Enduit			
Dégagement	RC	Briques				Sol souple	Enduit			
Salle de bains	RC	Béton	Briques			Sol souple	Enduit			
WC	RC	Briques				Sol souple	Enduit			
Gaine technique 1	RC									

LA LISTE DES MATERIAUX OU PRODUITS CONTENANT DE L'AMIANTE, SUR ZONE DE SIMILITUDE D'OUVRAGE ET SUR JUGEMENT PERSONNEL

PIECE	ETAGE	ELEMENTS	DESCRIPTIF LABORATOIRE	Echantillon	REPERAGE	ETAT	RESULTAT	METHODE
-------	-------	----------	------------------------	-------------	----------	------	----------	---------

PIECE	ETAGE	ELEMENTS	DESCRIPTIF LABORATOIRE	Echantillon	REPERAGE	ETAT	RESULTAT	METHODE
Chambre 1	RC	Revêtement de sols	Colle polymère jaune non séparable + dalle dure cassante grise	40LAB0001P004	Sol	BON ETAT	Fr2:Amiante détecté (Chrysotile)	ZPSO
Chambre 1	RC	Revêtement de sols	Colle polymère jaune non séparable + colle bitumineuse noire + ragréage gris non séparable + matériau blanc non séparable + matériau beige non séparable + peinture en faible quantité non séparable	40LAB0001P004	Sol	BON ETAT	Fr3:Amiante détecté (Chrysotile)	ZPSO
Chambre 2	RC	Revêtement de sols	Colle polymère jaune non séparable + dalle dure cassante grise	40LAB0001P004	Sol	BON ETAT	Fr2:Amiante détecté (Chrysotile)	ZPSO
Chambre 2	RC	Revêtement de sols	Colle polymère jaune non séparable + colle bitumineuse noire + ragréage gris non séparable + matériau blanc non séparable + matériau beige non séparable + peinture en faible quantité non séparable	40LAB0001P004	Sol	BON ETAT	Fr3:Amiante détecté (Chrysotile)	ZPSO
Dégagement	RC	Revêtement de sols	Colle polymère jaune non séparable + dalle dure cassante grise	40LAB0001P004	Sol	BON ETAT	Fr2:Amiante détecté (Chrysotile)	ZPSO

PIECE	ETAGE	ELEMENTS	DESCRIPTIF LABORATOIRE	Echantillon	REPERAGE	ETAT	RESULTAT	METHODE
Dégagement	RC	Revêtement de sols	Colle polymère jaune non séparable + colle bitumineuse noire + ragréage gris non séparable + matériau blanc non séparable + matériau beige non séparable + peinture en faible quantité non séparable	40LAB0001P004	Sol	BON ETAT	Fr3:Amiante détecté (Chrysotile)	ZPSO
Entrée	RC	Revêtement de sols	Colle polymère jaune non séparable + dalle dure cassante grise	40LAB0001P004	Sol	BON ETAT	Fr2:Amiante détecté (Chrysotile)	ZPSO
Entrée	RC	Revêtement de sols	Colle polymère jaune non séparable + colle bitumineuse noire + ragréage gris non séparable + matériau blanc non séparable + matériau beige non séparable + peinture en faible quantité non séparable	40LAB0001P004	Sol	BON ETAT	Fr3:Amiante détecté (Chrysotile)	ZPSO
Placard 2	RC	Revêtement de sols	Colle polymère jaune non séparable + dalle dure cassante grise	40LAB0001P004	Sol	BON ETAT	Fr2:Amiante détecté (Chrysotile)	ZPSO

PIECE	ETAGE	ELEMENTS	DESCRIPTIF LABORATOIRE	Echantillon	REPERAGE	ETAT	RESULTAT	METHODE
Placard 2	RC	Revêtement de sols	Colle polymère jaune non séparable + colle bitumineuse noire + ragréage gris non séparable + matériau blanc non séparable + matériau beige non séparable + peinture en faible quantité non séparable	40LAB0001P004	Sol	BON ETAT	Fr3:Amiante détecté (Chrysotile)	ZPSO
Placard 3	RC	Revêtement de sols	Colle polymère jaune non séparable + dalle dure cassante grise	40LAB0001P004	Sol	BON ETAT	Fr2:Amiante détecté (Chrysotile)	ZPSO
Placard 3	RC	Revêtement de sols	Colle polymère jaune non séparable + colle bitumineuse noire + ragréage gris non séparable + matériau blanc non séparable + matériau beige non séparable + peinture en faible quantité non séparable	40LAB0001P004	Sol	BON ETAT	Fr3:Amiante détecté (Chrysotile)	ZPSO
Séjour	RC	Revêtement de sols	Colle polymère jaune non séparable + dalle dure cassante grise	40LAB0001P004	Sol	BON ETAT	Fr2:Amiante détecté (Chrysotile)	ZPSO

PIECE	ETAGE	ELEMENTS	DESCRIPTIF LABORATOIRE	Echantillon	REPERAGE	ETAT	RESULTAT	METHODE
Séjour	RC	Revêtement de sols	Colle polymère jaune non séparable + colle bitumineuse noire + ragréage gris non séparable + matériau blanc non séparable + matériau beige non séparable + peinture en faible quantité non séparable	40LAB0001P004	Sol	BON ETAT	Fr3:Amiante détecté (Chrysotile)	ZPSO
Cellier	RC	Revêtement de sols	Colle polymère jaune non séparable + colle bitumineuse noire	40LAB0001P008	Sol	DEGRADATION PARTIELLE	Fr2:Amiante détecté (Chrysotile)	ZPSO
Salle de bains	RC	Revêtement de sols	Colle polymère jaune non séparable + colle bitumineuse noire	40LAB0001P008	Sol	DEGRADATION PARTIELLE	Fr2:Amiante détecté (Chrysotile)	ZPSO
WC	RC	Revêtement de sols	Colle polymère jaune non séparable + colle bitumineuse noire	40LAB0001P008	Sol	DEGRADATION PARTIELLE	Fr2:Amiante détecté (Chrysotile)	ZPSO

JP : Jugement Personnel, ZPSO : Zone présentant des similitudes d'Ouvrage

LA LISTE DES MATERIAUX OU PRODUITS CONTENANT DE L'AMIANTE, APRES ANALYSE

PIECE	ETAGE	ELEMENTS	DESCRIPTIF LABORATOIRE	Echantillon	REPERAGE	ETAT	RESULTAT
Placard 1	RC	Revêtement de sols	Colle polymère jaune non séparable + dalle dure cassante grise	40LAB0001P004	Sol	BON ETAT	Fr2:Amiante détecté (Chrysotile)

PIECE	ETAGE	ELEMENTS	DESCRIPTIF LABORATOIRE	Echantillon	REPERAGE	ETAT	RESULTAT
Placard 1	RC	Revêtement de sols	Colle polymère jaune non séparable + colle bitumineuse noire + ragréage gris non séparable + matériau blanc non séparable + matériau beige non séparable + peinture en faible quantité non séparable	40LAB0001P004	Sol	BON ETAT	Fr3:Amiante détecté (Chrysotile)
Cuisine	RC	Revêtement de sols	Colle polymère jaune non séparable + colle bitumineuse noire	40LAB0001P008	Sol	DEGRADATION PARTIELLE	Fr2:Amiante détecté (Chrysotile)
Salle de bains	RC	Conduit	Peintures multiples non séparable + matériau gris avec fibres visibles	40LAB0001P009	Conduits	BON ETAT	Amiante détecté (Chrysotile)

JP : Jugement Personnel, ZPSO : Zone présentant des similitudes d'Ouvrage

LA LISTE DES MATERIAUX SUSCEPTIBLES DE CONTENIR DE L'AMIANTE, MAIS N'EN CONTENANT PAS.

PIECE	ETAGE	ELEMENTS	DESCRIPTIF LABORATOIRE	Echantillon	REPERAGE	ETAT	RESULTAT	METHODE
Entrée	RC	Enduit / Peinture béton	Peintures multiples avec couche en toile non séparable + enduit plâtreux blanc en vrac	40LAB0001P001	Mur D	BON ETAT	Amiante non détecté	RESULTAT ANALYSE
Chambre 1	RC	Enduit / Peinture béton	Peintures multiples avec couche en toile non séparable + enduit plâtreux blanc en vrac	40LAB0001P001	Mur B	BON ETAT	Amiante non détecté	ZPSO

PIECE	ETAGE	ELEMENTS	DESCRIPTIF LABORATOIRE	Echantillon	REPERAGE	ETAT	RESULTAT	METHODE
Chambre 1	RC	Enduit / Peinture béton	Peintures multiples avec couche en toile non séparable + enduit plâtreux blanc en vrac	40LAB0001P00 1	Mur E	BON ETAT	Amiante non détecté	ZPSO
Chambre 2	RC	Enduit / Peinture béton	Peintures multiples avec couche en toile non séparable + enduit plâtreux blanc en vrac	40LAB0001P00 1	Mur B	BON ETAT	Amiante non détecté	ZPSO
Chambre 2	RC	Enduit / Peinture béton	Peintures multiples avec couche en toile non séparable + enduit plâtreux blanc en vrac	40LAB0001P00 1	Mur D	BON ETAT	Amiante non détecté	ZPSO
Placard 3	RC	Enduit / Peinture béton	Peintures multiples avec couche en toile non séparable + enduit plâtreux blanc en vrac	40LAB0001P00 1	Mur C	BON ETAT	Amiante non détecté	ZPSO
Séjour	RC	Enduit / Peinture béton	Peintures multiples avec couche en toile non séparable + enduit plâtreux blanc en vrac	40LAB0001P00 1	Mur A	BON ETAT	Amiante non détecté	ZPSO
Séjour	RC	Enduit / Peinture béton	Peintures multiples avec couche en toile non séparable + enduit plâtreux blanc en vrac	40LAB0001P00 1	Mur C	BON ETAT	Amiante non détecté	ZPSO

PIECE	ETAGE	ELEMENTS	DESCRIPTIF LABORATOIRE	Echantillon	REPERAGE	ETAT	RESULTAT	METHODE
Entrée	RC	Enduit / Peinture	Peintures multiples avec couche en toile non séparable + enduit plâtreux blanc en vrac + matériau gris en faible quantité non séparable	40LAB0001P00 2	Mur A	BON ETAT	Amiante non détecté	RESULTAT ANALYSE
Chambre 1	RC	Enduit / Peinture	Peintures multiples avec couche en toile non séparable + enduit plâtreux blanc en vrac + matériau gris en faible quantité non séparable	40LAB0001P00 2	Mur A	BON ETAT	Amiante non détecté	ZPSO
Chambre 1	RC	Enduit / Peinture	Peintures multiples avec couche en toile non séparable + enduit plâtreux blanc en vrac + matériau gris en faible quantité non séparable	40LAB0001P00 2	Mur C	BON ETAT	Amiante non détecté	ZPSO
Chambre 1	RC	Enduit / Peinture	Peintures multiples avec couche en toile non séparable + enduit plâtreux blanc en vrac + matériau gris en faible quantité non séparable	40LAB0001P00 2	Mur D	BON ETAT	Amiante non détecté	ZPSO

PIECE	ETAGE	ELEMENTS	DESCRIPTIF LABORATOIRE	Echantillon	REPERAGE	ETAT	RESULTAT	METHODE
Chambre 2	RC	Enduit / Peinture	Peintures multiples avec couche en toile non séparable + enduit plâtreux blanc en vrac + matériau gris en faible quantité non séparable	40LAB0001P002	Mur A	BON ETAT	Amiante non détecté	ZPSO
Chambre 2	RC	Enduit / Peinture	Peintures multiples avec couche en toile non séparable + enduit plâtreux blanc en vrac + matériau gris en faible quantité non séparable	40LAB0001P002	Mur C	BON ETAT	Amiante non détecté	ZPSO
Chambre 2	RC	Enduit / Peinture	Peintures multiples avec couche en toile non séparable + enduit plâtreux blanc en vrac + matériau gris en faible quantité non séparable	40LAB0001P002	Mur E	BON ETAT	Amiante non détecté	ZPSO
Dégagement	RC	Enduit / Peinture	Peintures multiples avec couche en toile non séparable + enduit plâtreux blanc en vrac + matériau gris en faible quantité non séparable	40LAB0001P002	Mur A	BON ETAT	Amiante non détecté	ZPSO

PIECE	ETAGE	ELEMENTS	DESCRIPTIF LABORATOIRE	Echantillon	REPERAGE	ETAT	RESULTAT	METHODE
Dégagement	RC	Enduit / Peinture	Peintures multiples avec couche en toile non séparable + enduit plâtreux blanc en vrac + matériau gris en faible quantité non séparable	40LAB0001P002	Mur B	BON ETAT	Amiante non détecté	ZPSO
Dégagement	RC	Enduit / Peinture	Peintures multiples avec couche en toile non séparable + enduit plâtreux blanc en vrac + matériau gris en faible quantité non séparable	40LAB0001P002	Mur C	BON ETAT	Amiante non détecté	ZPSO
Dégagement	RC	Enduit / Peinture	Peintures multiples avec couche en toile non séparable + enduit plâtreux blanc en vrac + matériau gris en faible quantité non séparable	40LAB0001P002	Mur D	BON ETAT	Amiante non détecté	ZPSO
Dégagement	RC	Enduit / Peinture	Peintures multiples avec couche en toile non séparable + enduit plâtreux blanc en vrac + matériau gris en faible quantité non séparable	40LAB0001P002	Mur E	BON ETAT	Amiante non détecté	ZPSO

PIECE	ETAGE	ELEMENTS	DESCRIPTIF LABORATOIRE	Echantillon	REPERAGE	ETAT	RESULTAT	METHODE
Dégagement	RC	Enduit / Peinture	Peintures multiples avec couche en toile non séparable + enduit plâtreux blanc en vrac + matériau gris en faible quantité non séparable	40LAB0001P002	Mur F	BON ETAT	Amiante non détecté	ZPSO
Dégagement	RC	Enduit / Peinture	Peintures multiples avec couche en toile non séparable + enduit plâtreux blanc en vrac + matériau gris en faible quantité non séparable	40LAB0001P002	Mur G	BON ETAT	Amiante non détecté	ZPSO
Dégagement	RC	Enduit / Peinture	Peintures multiples avec couche en toile non séparable + enduit plâtreux blanc en vrac + matériau gris en faible quantité non séparable	40LAB0001P002	Mur H	BON ETAT	Amiante non détecté	ZPSO
Entrée	RC	Enduit / Peinture	Peintures multiples avec couche en toile non séparable + enduit plâtreux blanc en vrac + matériau gris en faible quantité non séparable	40LAB0001P002	Mur B	BON ETAT	Amiante non détecté	ZPSO

PIECE	ETAGE	ELEMENTS	DESCRIPTIF LABORATOIRE	Echantillon	REPERAGE	ETAT	RESULTAT	METHODE
Entrée	RC	Enduit / Peinture	Peintures multiples avec couche en toile non séparable + enduit plâtreux blanc en vrac + matériau gris en faible quantité non séparable	40LAB0001P00 2	Mur C	BON ETAT	Amiante non détecté	ZPSO
Placard 1	RC	Enduit / Peinture	Peintures multiples avec couche en toile non séparable + enduit plâtreux blanc en vrac + matériau gris en faible quantité non séparable	40LAB0001P00 2	Mur A	BON ETAT	Amiante non détecté	ZPSO
Placard 1	RC	Enduit / Peinture	Peintures multiples avec couche en toile non séparable + enduit plâtreux blanc en vrac + matériau gris en faible quantité non séparable	40LAB0001P00 2	Mur B	BON ETAT	Amiante non détecté	ZPSO
Placard 1	RC	Enduit / Peinture	Peintures multiples avec couche en toile non séparable + enduit plâtreux blanc en vrac + matériau gris en faible quantité non séparable	40LAB0001P00 2	Mur C	BON ETAT	Amiante non détecté	ZPSO

PIECE	ETAGE	ELEMENTS	DESCRIPTIF LABORATOIRE	Echantillon	REPERAGE	ETAT	RESULTAT	METHODE
Placard 1	RC	Enduit / Peinture	Peintures multiples avec couche en toile non séparable + enduit plâtreux blanc en vrac + matériau gris en faible quantité non séparable	40LAB0001P00 2	Mur D	BON ETAT	Amiante non détecté	ZPSO
Placard 2	RC	Enduit / Peinture	Peintures multiples avec couche en toile non séparable + enduit plâtreux blanc en vrac + matériau gris en faible quantité non séparable	40LAB0001P00 2	Mur A	BON ETAT	Amiante non détecté	ZPSO
Placard 2	RC	Enduit / Peinture	Peintures multiples avec couche en toile non séparable + enduit plâtreux blanc en vrac + matériau gris en faible quantité non séparable	40LAB0001P00 2	Mur B	BON ETAT	Amiante non détecté	ZPSO
Placard 2	RC	Enduit / Peinture	Peintures multiples avec couche en toile non séparable + enduit plâtreux blanc en vrac + matériau gris en faible quantité non séparable	40LAB0001P00 2	Mur C	BON ETAT	Amiante non détecté	ZPSO

PIECE	ETAGE	ELEMENTS	DESCRIPTIF LABORATOIRE	Echantillon	REPERAGE	ETAT	RESULTAT	METHODE
Placard 2	RC	Enduit / Peinture	Peintures multiples avec couche en toile non séparable + enduit plâtreux blanc en vrac + matériau gris en faible quantité non séparable	40LAB0001P00 2	Mur D	BON ETAT	Amiante non détecté	ZPSO
Placard 3	RC	Enduit / Peinture	Peintures multiples avec couche en toile non séparable + enduit plâtreux blanc en vrac + matériau gris en faible quantité non séparable	40LAB0001P00 2	Mur A	BON ETAT	Amiante non détecté	ZPSO
Placard 3	RC	Enduit / Peinture	Peintures multiples avec couche en toile non séparable + enduit plâtreux blanc en vrac + matériau gris en faible quantité non séparable	40LAB0001P00 2	Mur B	BON ETAT	Amiante non détecté	ZPSO
Placard 3	RC	Enduit / Peinture	Peintures multiples avec couche en toile non séparable + enduit plâtreux blanc en vrac + matériau gris en faible quantité non séparable	40LAB0001P00 2	Mur D	BON ETAT	Amiante non détecté	ZPSO

PIECE	ETAGE	ELEMENTS	DESCRIPTIF LABORATOIRE	Echantillon	REPERAGE	ETAT	RESULTAT	METHODE
Séjour	RC	Enduit / Peinture	Peintures multiples avec couche en toile non séparable + enduit plâtreux blanc en vrac + matériau gris en faible quantité non séparable	40LAB0001P00 2	Mur B	BON ETAT	Amiante non détecté	ZPSO
Séjour	RC	Enduit / Peinture	Peintures multiples avec couche en toile non séparable + enduit plâtreux blanc en vrac + matériau gris en faible quantité non séparable	40LAB0001P00 2	Mur D	BON ETAT	Amiante non détecté	ZPSO
Entrée	RC	Enduit / Peinture béton	Peinture non séparable + enduit plâtreux blanc en vrac + matériau gris en faible quantité avec poussières non séparable	40LAB0001P00 3	Plafond	DEGRADATION PARTIELLE	Amiante non détecté	RESULTAT ANALYSE
Chambre 1	RC	Enduit / Peinture béton	Peinture non séparable + enduit plâtreux blanc en vrac + matériau gris en faible quantité avec poussières non séparable	40LAB0001P00 3	Plafond	DEGRADATION PARTIELLE	Amiante non détecté	ZPSO

PIECE	ETAGE	ELEMENTS	DESCRIPTIF LABORATOIRE	Echantillon	REPERAGE	ETAT	RESULTAT	METHODE
Chambre 2	RC	Enduit / Peinture béton	Peinture non séparable + enduit plâtreux blanc en vrac + matériau gris en faible quantité avec poussières non séparable	40LAB0001P003	Plafond	DEGRADATION PARTIELLE	Amiante non détecté	ZPSO
Dégagement	RC	Enduit / Peinture béton	Peinture non séparable + enduit plâtreux blanc en vrac + matériau gris en faible quantité avec poussières non séparable	40LAB0001P003	Plafond	DEGRADATION PARTIELLE	Amiante non détecté	ZPSO
Placard 1	RC	Enduit / Peinture béton	Peinture non séparable + enduit plâtreux blanc en vrac + matériau gris en faible quantité avec poussières non séparable	40LAB0001P003	Plafond	DEGRADATION PARTIELLE	Amiante non détecté	ZPSO
Placard 2	RC	Enduit / Peinture béton	Peinture non séparable + enduit plâtreux blanc en vrac + matériau gris en faible quantité avec poussières non séparable	40LAB0001P003	Plafond	DEGRADATION PARTIELLE	Amiante non détecté	ZPSO
Placard 3	RC	Enduit / Peinture béton	Peinture non séparable + enduit plâtreux blanc en vrac + matériau gris en faible quantité avec poussières non séparable	40LAB0001P003	Plafond	DEGRADATION PARTIELLE	Amiante non détecté	ZPSO

PIECE	ETAGE	ELEMENTS	DESCRIPTIF LABORATOIRE	Echantillon	REPERAGE	ETAT	RESULTAT	METHODE
Séjour	RC	Enduit / Peinture béton	Peinture non séparable + enduit plâtreux blanc en vrac + matériau gris en faible quantité avec poussières non séparable	40LAB0001P003	Plafond	DEGRADATION PARTIELLE	Amiante non détecté	ZPSO
Placard 1	RC	Revêtement de sols	Revêtement souple marron	40LAB0001P004	Sol	BON ETAT	Fr1:Amiante non détecté	RESULTAT ANALYSE
Chambre 1	RC	Revêtement de sols	Revêtement souple marron	40LAB0001P004	Sol	BON ETAT	Fr1:Amiante non détecté	ZPSO
Chambre 2	RC	Revêtement de sols	Revêtement souple marron	40LAB0001P004	Sol	BON ETAT	Fr1:Amiante non détecté	ZPSO
Dégagement	RC	Revêtement de sols	Revêtement souple marron	40LAB0001P004	Sol	BON ETAT	Fr1:Amiante non détecté	ZPSO
Entrée	RC	Revêtement de sols	Revêtement souple marron	40LAB0001P004	Sol	BON ETAT	Fr1:Amiante non détecté	ZPSO
Placard 2	RC	Revêtement de sols	Revêtement souple marron	40LAB0001P004	Sol	BON ETAT	Fr1:Amiante non détecté	ZPSO
Placard 3	RC	Revêtement de sols	Revêtement souple marron	40LAB0001P004	Sol	BON ETAT	Fr1:Amiante non détecté	ZPSO
Séjour	RC	Revêtement de sols	Revêtement souple marron	40LAB0001P004	Sol	BON ETAT	Fr1:Amiante non détecté	ZPSO
Cuisine	RC	Enduit / Peinture béton	Peintures multiples avec couche en toile non séparable + enduit plâtreux blanc	40LAB0001P005	Mur G	DEGRADATION PARTIELLE	Amiante non détecté	RESULTAT ANALYSE
Cellier	RC	Enduit / Peinture béton	Peintures multiples avec couche en toile non séparable + enduit plâtreux blanc	40LAB0001P005	Mur A	DEGRADATION PARTIELLE	Amiante non détecté	ZPSO

PIECE	ETAGE	ELEMENTS	DESCRIPTIF LABORATOIRE	Echantillon	REPERAGE	ETAT	RESULTAT	METHODE
Cellier	RC	Enduit / Peinture béton	Peintures multiples avec couche en toile non séparable + enduit plâtreux blanc	40LAB0001P005	Mur B	DEGRADATION PARTIELLE	Amiante non détecté	ZPSO
Cellier	RC	Enduit / Peinture béton	Peintures multiples avec couche en toile non séparable + enduit plâtreux blanc	40LAB0001P005	Mur C	DEGRADATION PARTIELLE	Amiante non détecté	ZPSO
Cellier	RC	Enduit / Peinture béton	Peintures multiples avec couche en toile non séparable + enduit plâtreux blanc	40LAB0001P005	Mur D	DEGRADATION PARTIELLE	Amiante non détecté	ZPSO
Salle de bains	RC	Enduit / Peinture béton	Peintures multiples avec couche en toile non séparable + enduit plâtreux blanc	40LAB0001P005	Mur A	DEGRADATION PARTIELLE	Amiante non détecté	ZPSO
Cuisine	RC	Enduit / Peinture	Peintures multiples avec couche en toile non séparable + enduit plâtreux blanc	40LAB0001P006	Mur B	DEGRADATION PARTIELLE	Amiante non détecté	RESULTAT ANALYSE
Cuisine	RC	Enduit / Peinture	Peintures multiples avec couche en toile non séparable + enduit plâtreux blanc	40LAB0001P006	Mur A	DEGRADATION PARTIELLE	Amiante non détecté	ZPSO
Cuisine	RC	Enduit / Peinture	Peintures multiples avec couche en toile non séparable + enduit plâtreux blanc	40LAB0001P006	Mur C	DEGRADATION PARTIELLE	Amiante non détecté	ZPSO

PIECE	ETAGE	ELEMENTS	DESCRIPTIF LABORATOIRE	Echantillon	REPERAGE	ETAT	RESULTAT	METHODE
Cuisine	RC	Enduit / Peinture	Peintures multiples avec couche en toile non séparable + enduit plâtreux blanc	40LAB0001P006	Mur D	DEGRADATION PARTIELLE	Amiante non détecté	ZPSO
Cuisine	RC	Enduit / Peinture	Peintures multiples avec couche en toile non séparable + enduit plâtreux blanc	40LAB0001P006	Mur E	DEGRADATION PARTIELLE	Amiante non détecté	ZPSO
Cuisine	RC	Enduit / Peinture	Peintures multiples avec couche en toile non séparable + enduit plâtreux blanc	40LAB0001P006	Mur F	DEGRADATION PARTIELLE	Amiante non détecté	ZPSO
Cuisine	RC	Enduit / Peinture	Peintures multiples avec couche en toile non séparable + enduit plâtreux blanc	40LAB0001P006	Mur H	DEGRADATION PARTIELLE	Amiante non détecté	ZPSO
Salle de bains	RC	Enduit / Peinture	Peintures multiples avec couche en toile non séparable + enduit plâtreux blanc	40LAB0001P006	Mur B	DEGRADATION PARTIELLE	Amiante non détecté	ZPSO
Salle de bains	RC	Enduit / Peinture	Peintures multiples avec couche en toile non séparable + enduit plâtreux blanc	40LAB0001P006	Mur C	DEGRADATION PARTIELLE	Amiante non détecté	ZPSO
Salle de bains	RC	Enduit / Peinture	Peintures multiples avec couche en toile non séparable + enduit plâtreux blanc	40LAB0001P006	Mur D	DEGRADATION PARTIELLE	Amiante non détecté	ZPSO

PIECE	ETAGE	ELEMENTS	DESCRIPTIF LABORATOIRE	Echantillon	REPERAGE	ETAT	RESULTAT	METHODE
Salle de bains	RC	Enduit / Peinture	Peintures multiples avec couche en toile non séparable + enduit plâtreux blanc	40LAB0001P006	Mur E	DEGRADATION PARTIELLE	Amiante non détecté	ZPSO
Salle de bains	RC	Enduit / Peinture	Peintures multiples avec couche en toile non séparable + enduit plâtreux blanc	40LAB0001P006	Mur F	DEGRADATION PARTIELLE	Amiante non détecté	ZPSO
WC	RC	Enduit / Peinture	Peintures multiples avec couche en toile non séparable + enduit plâtreux blanc	40LAB0001P006	Mur A	DEGRADATION PARTIELLE	Amiante non détecté	ZPSO
WC	RC	Enduit / Peinture	Peintures multiples avec couche en toile non séparable + enduit plâtreux blanc	40LAB0001P006	Mur B	DEGRADATION PARTIELLE	Amiante non détecté	ZPSO
WC	RC	Enduit / Peinture	Peintures multiples avec couche en toile non séparable + enduit plâtreux blanc	40LAB0001P006	Mur C	DEGRADATION PARTIELLE	Amiante non détecté	ZPSO
WC	RC	Enduit / Peinture	Peintures multiples avec couche en toile non séparable + enduit plâtreux blanc	40LAB0001P006	Mur D	DEGRADATION PARTIELLE	Amiante non détecté	ZPSO
Cuisine	RC	Enduit / Peinture béton	Peintures multiples non séparable + enduit plâtreux blanc en vrac	40LAB0001P007	Plafond	DEGRADATION PARTIELLE	Amiante non détecté	RESULTAT ANALYSE

PIECE	ETAGE	ELEMENTS	DESCRIPTIF LABORATOIRE	Echantillon	REPERAGE	ETAT	RESULTAT	METHODE
Cellier	RC	Enduit / Peinture béton	Peintures multiples non séparable + enduit plâtreux blanc en vrac	40LAB0001P007	Plafond	DEGRADATION PARTIELLE	Amiante non détecté	ZPSO
Salle de bains	RC	Enduit / Peinture béton	Peintures multiples non séparable + enduit plâtreux blanc en vrac	40LAB0001P007	Plafond	DEGRADATION PARTIELLE	Amiante non détecté	ZPSO
WC	RC	Enduit / Peinture béton	Peintures multiples non séparable + enduit plâtreux blanc en vrac	40LAB0001P007	Plafond	DEGRADATION PARTIELLE	Amiante non détecté	ZPSO
Cuisine	RC	Revêtement de sols	Revêtement souple beige	40LAB0001P008	Sol	DEGRADATION PARTIELLE	Fr1:Amiante non détecté	RESULTAT ANALYSE
Cuisine	RC	Revêtement de sols	Ragréage gris + matériau blanc en faible quantité non séparable	40LAB0001P008	Sol	DEGRADATION PARTIELLE	Fr3:Amiante non détecté	RESULTAT ANALYSE
Cuisine	RC	Revêtement de sols	Dalle dure cassante beige + colle polymère jaune non séparable + peinture non séparable	40LAB0001P008	Sol	DEGRADATION PARTIELLE	Fr4:Amiante non détecté	RESULTAT ANALYSE
Cellier	RC	Revêtement de sols	Revêtement souple beige	40LAB0001P008	Sol	DEGRADATION PARTIELLE	Fr1:Amiante non détecté	ZPSO
Cellier	RC	Revêtement de sols	Ragréage gris + matériau blanc en faible quantité non séparable	40LAB0001P008	Sol	DEGRADATION PARTIELLE	Fr3:Amiante non détecté	ZPSO
Cellier	RC	Revêtement de sols	Dalle dure cassante beige + colle polymère jaune non séparable + peinture non séparable	40LAB0001P008	Sol	DEGRADATION PARTIELLE	Fr4:Amiante non détecté	ZPSO

PIECE	ETAGE	ELEMENTS	DESCRIPTIF LABORATOIRE	Echantillon	REPERAGE	ETAT	RESULTAT	METHODE
Salle de bains	RC	Revêtement de sols	Revêtement souple beige	40LAB0001P008	Sol	DEGRADATION PARTIELLE	Fr1:Amiante non détecté	ZPSO
Salle de bains	RC	Revêtement de sols	Ragréage gris + matériau blanc en faible quantité non séparable	40LAB0001P008	Sol	DEGRADATION PARTIELLE	Fr3:Amiante non détecté	ZPSO
Salle de bains	RC	Revêtement de sols	Dalle dure cassante beige + colle polymère jaune non séparable + peinture non séparable	40LAB0001P008	Sol	DEGRADATION PARTIELLE	Fr4:Amiante non détecté	ZPSO
WC	RC	Revêtement de sols	Revêtement souple beige	40LAB0001P008	Sol	DEGRADATION PARTIELLE	Fr1:Amiante non détecté	ZPSO
WC	RC	Revêtement de sols	Ragréage gris + matériau blanc en faible quantité non séparable	40LAB0001P008	Sol	DEGRADATION PARTIELLE	Fr3:Amiante non détecté	ZPSO
WC	RC	Revêtement de sols	Dalle dure cassante beige + colle polymère jaune non séparable + peinture non séparable	40LAB0001P008	Sol	DEGRADATION PARTIELLE	Fr4:Amiante non détecté	ZPSO

JP : Jugement Personnel, ZPSO : Zone présentant des similitudes d'Ouvrage

ANNEXE 1 – PHOTOS DES ELEMENTS AMIANTES ET/OU NON AMIANTES

PRELEVEMENT : 40LAB0001P001			
NOM DU CLIENT	NUMERO DU DOSSIER		PIECE OU LOCAL
OPH77	40LAB0001 26/09/2019		Entrée (RC)
ELEMENT	DESCRIPTIF DU LABORATOIRE	DATE DE PRELEVEMENT	NOM DE L'OPERATEUR
Enduit / Peinture béton	Peintures multiples avec couche en toile non séparable + enduit plâtreux blanc en vrac	26/09/2019	IZABACHENE Lyes
LOCALISATION		RESULTAT	
Mur D		Amiante non détecté	

EMPLACEMENT



PRELEVEMENT : 40LAB0001P002			
NOM DU CLIENT	NUMERO DU DOSSIER		PIECE OU LOCAL
OPH77	40LAB0001 26/09/2019		Entrée (RC)
ELEMENT	DESCRIPTIF DU LABORATOIRE	DATE DE PRELEVEMENT	NOM DE L'OPERATEUR
Enduit / Peinture	Peintures multiples avec couche en toile non séparable + enduit plâtreux blanc en vrac + matériau gris en faible quantité non séparable	26/09/2019	IZABACHENE Lyes
LOCALISATION		RESULTAT	
Mur A		Amiante non détecté	

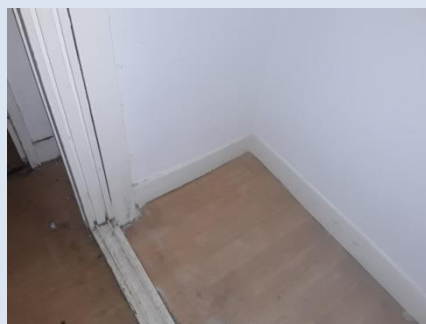
EMPLACEMENT



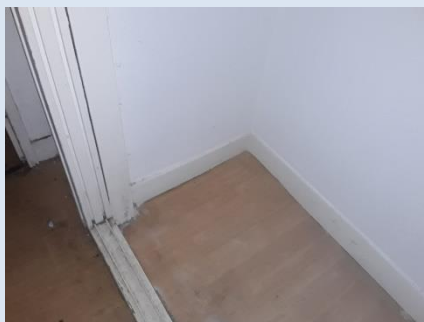
PRELEVEMENT : 40LAB0001P003			
NOM DU CLIENT	NUMERO DU DOSSIER		PIECE OU LOCAL
OPH77	40LAB0001 26/09/2019		Entrée (RC)
ELEMENT	DESCRIPTIF DU LABORATOIRE	DATE DE PRELEVEMENT	NOM DE L'OPERATEUR
Enduit / Peinture béton	Peinture non séparable + enduit plâtreux blanc en vrac + matériau gris en faible quantité avec poussières non séparable	26/09/2019	IZABACHENE Lyes
LOCALISATION		RESULTAT	
Plafond		Amiante non détecté	
EMPLACEMENT			



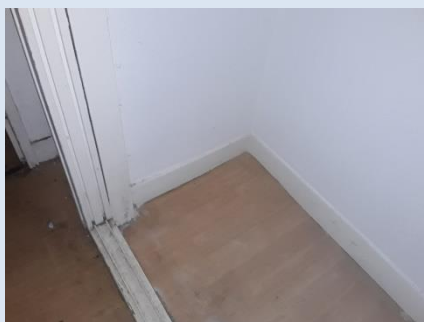
PRELEVEMENT : 40LAB0001P004			
NOM DU CLIENT	NUMERO DU DOSSIER		PIECE OU LOCAL
OPH77	40LAB0001 26/09/2019		Placard 1 (RC)
ELEMENT	DESCRIPTIF DU LABORATOIRE	DATE DE PRELEVEMENT	NOM DE L'OPERATEUR
Revêtement de sols	Revêtement souple marron	26/09/2019	IZABACHENE Lyes
LOCALISATION		RESULTAT	
Sol		Fr1:Amiante non détecté	
EMPLACEMENT			



PRELEVEMENT : 40LAB0001P004			
NOM DU CLIENT	NUMERO DU DOSSIER	PIECE OU LOCAL	
OPH77	40LAB0001 26/09/2019	Placard 1 (RC)	
ELEMENT	DESCRIPTIF DU LABORATOIRE	DATE DE PRELEVEMENT	NOM DE L'OPERATEUR
Revêtement de sols	Colle polymère jaune non séparable + dalle dure cassante grise	26/09/2019	IZABACHENE Lyes
LOCALISATION		RESULTAT	
Sol		Fr2:Amiante détecté (Chrysotile)	

EMPLACEMENT


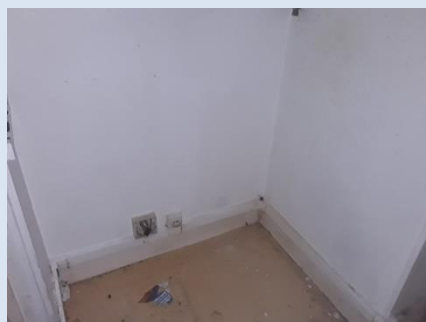
PRELEVEMENT : 40LAB0001P004			
NOM DU CLIENT	NUMERO DU DOSSIER	PIECE OU LOCAL	
OPH77	40LAB0001 26/09/2019	Placard 1 (RC)	
ELEMENT	DESCRIPTIF DU LABORATOIRE	DATE DE PRELEVEMENT	NOM DE L'OPERATEUR
Revêtement de sols	Colle polymère jaune non séparable + colle bitumineuse noire + ragréage gris non séparable + matériau blanc non séparable + matériau beige non séparable + peinture en faible quantité non séparable	26/09/2019	IZABACHENE Lyes
LOCALISATION		RESULTAT	
Sol		Fr3:Amiante détecté (Chrysotile)	

EMPLACEMENT


PRELEVEMENT : 40LAB0001P005			
NOM DU CLIENT	NUMERO DU DOSSIER		PIECE OU LOCAL
OPH77	40LAB0001 26/09/2019		Cuisine (RC)
ELEMENT	DESCRIPTIF DU LABORATOIRE	DATE DE PRELEVEMENT	NOM DE L'OPERATEUR
Enduit / Peinture béton	Peintures multiples avec couche en toile non séparable + enduit plâtreux blanc	26/09/2019	IZABACHENE Lyes
LOCALISATION		RESULTAT	
Mur G		Amiante non détecté	

EMPLACEMENT


PRELEVEMENT : 40LAB0001P006			
NOM DU CLIENT	NUMERO DU DOSSIER		PIECE OU LOCAL
OPH77	40LAB0001 26/09/2019		Cuisine (RC)
ELEMENT	DESCRIPTIF DU LABORATOIRE	DATE DE PRELEVEMENT	NOM DE L'OPERATEUR
Enduit / Peinture	Peintures multiples avec couche en toile non séparable + enduit plâtreux blanc	26/09/2019	IZABACHENE Lyes
LOCALISATION		RESULTAT	
Mur B		Amiante non détecté	

EMPLACEMENT


PRELEVEMENT : 40LAB0001P007			
NOM DU CLIENT	NUMERO DU DOSSIER	PIECE OU LOCAL	
OPH77	40LAB0001 26/09/2019	Cuisine (RC)	
ELEMENT	DESCRIPTIF DU LABORATOIRE	DATE DE PRELEVEMENT	NOM DE L'OPERATEUR
Enduit / Peinture béton	Peintures multiples non séparable + enduit plâtreux blanc en vrac	26/09/2019	IZABACHENE Lyes
LOCALISATION		RESULTAT	
Plafond		Amiante non détecté	

EMPLACEMENT



PRELEVEMENT : 40LAB0001P008			
NOM DU CLIENT	NUMERO DU DOSSIER	PIECE OU LOCAL	
OPH77	40LAB0001 26/09/2019	Cuisine (RC)	
ELEMENT	DESCRIPTIF DU LABORATOIRE	DATE DE PRELEVEMENT	NOM DE L'OPERATEUR
Revêtement de sols	Revêtement souple beige	26/09/2019	IZABACHENE Lyes
LOCALISATION		RESULTAT	
Sol		Fr1:Amiante non détecté	

EMPLACEMENT



PRELEVEMENT : 40LAB0001P008			
NOM DU CLIENT	NUMERO DU DOSSIER	PIECE OU LOCAL	
OPH77	40LAB0001 26/09/2019	Cuisine (RC)	
ELEMENT	DESCRIPTIF DU LABORATOIRE	DATE DE PRELEVEMENT	NOM DE L'OPERATEUR
Revêtement de sols	Colle polymère jaune non séparable + colle bitumineuse noire	26/09/2019	IZABACHENE Lyes
LOCALISATION		RESULTAT	
Sol		Fr2:Amiante détecté (Chrysotile)	

EMPLACEMENT



PRELEVEMENT : 40LAB0001P008			
NOM DU CLIENT	NUMERO DU DOSSIER	PIECE OU LOCAL	
OPH77	40LAB0001 26/09/2019	Cuisine (RC)	
ELEMENT	DESCRIPTIF DU LABORATOIRE	DATE DE PRELEVEMENT	NOM DE L'OPERATEUR
Revêtement de sols	Ragréage gris + matériau blanc en faible quantité non séparable	26/09/2019	IZABACHENE Lyes
LOCALISATION		RESULTAT	
Sol		Fr3:Amiante non détecté	

EMPLACEMENT



PRELEVEMENT : 40LAB0001P008			
NOM DU CLIENT	NUMERO DU DOSSIER	PIECE OU LOCAL	
OPH77	40LAB0001 26/09/2019	Cuisine (RC)	
ELEMENT	DESCRIPTIF DU LABORATOIRE	DATE DE PRELEVEMENT	NOM DE L'OPERATEUR
Revêtement de sols	Dalle dure cassante beige + colle polymère jaune non séparable + peinture non séparable	26/09/2019	IZABACHENE Lyes
LOCALISATION		RESULTAT	
Sol		Fr4:Amiante non détecté	

EMPLACEMENT



PRELEVEMENT : 40LAB0001P009			
NOM DU CLIENT	NUMERO DU DOSSIER	PIECE OU LOCAL	
OPH77	40LAB0001 26/09/2019	Salle de bains (RC)	
ELEMENT	DESCRIPTIF DU LABORATOIRE	DATE DE PRELEVEMENT	NOM DE L'OPERATEUR
Conduit	Peintures multiples non séparable + matériau gris avec fibres visibles	26/09/2019	IZABACHENE Lyes
LOCALISATION		RESULTAT	
Conduits		Amiante détecté (Chrysotile)	

EMPLACEMENT



ANNEXE 3 – PROCES VERBAUX D'ANALYSES



Parc Edonia - Bât. R - Rue de la Terre Adèle - CS n° 66862
 35768 SAINT-GREGOIRE CEDEX
 Tel : 02.99.35.41.41
 Fax : 02.99.35.41.42
 www.itga.fr

Accréditation n° 1-5967



Liste des sites et portées
 disponibles sur www.cofrac.fr

L'accréditation du COFRAC atteste de la compétence des laboratoires pour les seuls essais couverts par l'accréditation qui sont identifiés par le symbole :

RAPPORT SYNTHÉTIQUE D'ANALYSE NUMÉRO IT0719-87320 EN DATE DU 04/10/2019 RECHERCHE ET IDENTIFICATION D'AMIANTE SUR PRELEVEMENT(S) DE MATERIAU(X)

*Ce rapport ne concerne que les échantillons soumis à l'analyse tels qu'ils ont été reçus au laboratoire.
 Les informations fournies par le client sont simplement retranscrites et identifiées comme telles.*

Client : SOCOTEC DIAGNOSTIC - AGENCE POISSY 2 rue Traversière 78580 LES ALLUETS LE ROI	Réf. Commande ITGA : IT0719-87320 Réf. Commande Client : 40LAB0001-01
--	--

Prélèvement(s) : Reçu au laboratoire le : 30/09/2019

Préparation(s) : Effectuée de façon à être représentative de l'échantillon

- ou
- Pour une analyse au Microscope Optique à Lumière Polarisée (MOLP) : Prélèvement et montage adapté sur lame de microscopie
 - Pour une analyse au Microscope Electronique à Transmission Analytique (META) en fonction de la nature de la prise d'essai :
 - (1) - Broyage en milieu aqueux et récupération des particules sur grilles de microscopie (méthode interne : IT085)
 - (2) - Attaque chimique, broyage et récupération des particules sur grilles de microscopie (méthode interne : IT286)

Technique(s) : - Microscopie Optique à Lumière Polarisée (guide HSG 248 - Appendice 2) : Morphologie et critères optiques

Analytique(s) : La détection de fibres d'amiante optiquement observables est garantie si la teneur est supérieure ou égale à 0,1 % en masse.

- ou
- Microscopie Electronique à Transmission Analytique (parties pertinentes de la norme NF X43-050) : Morphologie, EDX et diffraction électronique

La détection de fibres d'amiante est garantie si la teneur est supérieure ou égale à 0,1 % en masse.

Résultat(s) :

Fraction analysée	Technique analytique (Méthode de préparation)	Nombre de préparations	Date d'analyse	Résultat / Variété d'amiante
Réf dossier client : 40LAB0001-01 - 7 SQUARE MONTMIRAIL 77260 FERTE SOUS JOUARRE				
Réf échantillon client : 40LAB0001P001 / LOGEMENTS COLLECTIFS - - - / Entrée Mur D Enduit Peinture béton				
Réf échantillon ITGA : IT071910-735				
Description ITGA : Peintures multiples avec couche en toile / Enduit plâtreux blanc en vrac				
* Peintures multiples avec couche en toile non séparable + enduit plâtreux blanc en vrac	META (1)	1	04/10/2019	Amiante non détecté / -
Réf dossier client : 40LAB0001-01 - 7 SQUARE MONTMIRAIL 77260 FERTE SOUS JOUARRE				
Réf échantillon client : 40LAB0001P002 / LOGEMENTS COLLECTIFS - - - / Entrée Mur A Enduit Peinture				
Réf échantillon ITGA : IT071910-736				
Description ITGA : Peintures multiples avec couche en toile / Enduit plâtreux blanc en vrac / Matériau gris en faible quantité				
* Peintures multiples avec couche en toile non séparable + enduit plâtreux blanc en vrac + matériau gris en faible quantité non séparable	META (1)	1	04/10/2019	Amiante non détecté / -
Réf dossier client : 40LAB0001-01 - 7 SQUARE MONTMIRAIL 77260 FERTE SOUS JOUARRE				
Réf échantillon client : 40LAB0001P003 / LOGEMENTS COLLECTIFS - - - / Entrée Plafond Enduit Peinture béton				
Réf échantillon ITGA : IT071910-737				
Description ITGA : Peinture / Enduit plâtreux blanc en vrac / Matériau gris en faible quantité avec poussières				
* Peinture non séparable + enduit plâtreux blanc en vrac + matériau gris en faible quantité avec poussières non séparable	META (1)	1	04/10/2019	Amiante non détecté / -

La reproduction de ce rapport n'est autorisée que sous sa forme intégrale ; ce rapport ne doit pas être reproduit partiellement sans l'approbation du laboratoire.

Sauf demande particulière et écrite du client, les échantillons sont conservés pendant 6 mois et les rapports pendant 2 ans.

DTA 164-01 rev 07

Page 1/3

RAPPORT SYNTHÉTIQUE D'ANALYSE NUMÉRO IT0719-87320 EN DATE DU 04/10/2019
RECHERCHE ET IDENTIFICATION D'AMIANTE SUR PRELEVEMENT(S) DE MATERIAU(X)

Fraction analysée	Technique analytique (Méthode de préparation)	Nombre de préparations	Date d'analyse	Résultat / Variété d'amiante
Réf dossier client : 40LAB0001--01 - 7 SQUARE MONTMIRAIL 77260 FERTE SOUS JOUARRE Réf échantillon client : 40LAB0001P004 / LOGEMENTS COLLECTIFS - - - / Placard 1 Sol Revêtement de sols				
Description ITGA :		Revêtement souple marron / Colle polymère jaune / Dalle dure cassante grise / Colle polymère jaune / Colle bitumineuse noire / Ragréage gris / Matériau blanc / Matériau beige / Peinture en faible quantité		
Réf échantillon ITGA : IT071910-738				
* Revêtement souple marron	META (1)	1	03/10/2019	Amiante non détecté / -
* Colle polymère jaune non séparable + dalle dure cassante grise	META (2)	1	03/10/2019	Présence de fibres d'amiante / Chrysotile
* Colle polymère jaune non séparable + colle bitumineuse noire + ragréage gris non séparable + matériau blanc non séparable + matériau beige non séparable + peinture en faible quantité non séparable	MOLP	1	03/10/2019	Présence de fibres d'amiante / Chrysotile
Réf dossier client : 40LAB0001--01 - 7 SQUARE MONTMIRAIL 77260 FERTE SOUS JOUARRE Réf échantillon client : 40LAB0001P005 / LOGEMENTS COLLECTIFS - - - / Cuisine Mur G Enduit Peinture béton				
Description ITGA :		Peintures multiples avec couche en toile / Enduit plâtreux blanc		
Réf échantillon ITGA : IT071910-739				
* Peintures multiples avec couche en toile non séparable + enduit plâtreux blanc	META (1)	1	04/10/2019	Amiante non détecté / -
Réf dossier client : 40LAB0001--01 - 7 SQUARE MONTMIRAIL 77260 FERTE SOUS JOUARRE Réf échantillon client : 40LAB0001P006 / LOGEMENTS COLLECTIFS - - - / Cuisine Mur B Enduit Peinture				
Description ITGA :		Peintures multiples avec couche en toile / Enduit plâtreux blanc		
Réf échantillon ITGA : IT071910-740				
* Peintures multiples avec couche en toile non séparable + enduit plâtreux blanc	META (1)	1	04/10/2019	Amiante non détecté / -
Réf dossier client : 40LAB0001--01 - 7 SQUARE MONTMIRAIL 77260 FERTE SOUS JOUARRE Réf échantillon client : 40LAB0001P007 / LOGEMENTS COLLECTIFS - - - / Cuisine Plafond Enduit Peinture béton				
Description ITGA :		Peintures multiples / Enduit plâtreux blanc en vrac		
Réf échantillon ITGA : IT071910-741				
* Peintures multiples non séparable + enduit plâtreux blanc en vrac	META (1)	1	04/10/2019	Amiante non détecté / -
Réf dossier client : 40LAB0001--01 - 7 SQUARE MONTMIRAIL 77260 FERTE SOUS JOUARRE Réf échantillon client : 40LAB0001P008 / LOGEMENTS COLLECTIFS - - - / Cuisine Sol Revêtement de sols				
Description ITGA :		Revêtement souple beige / Colle polymère jaune / Dalle dure cassante beige / Colle polymère jaune / Colle bitumineuse noire / Ragréage gris / Matériau blanc en faible quantité / Peinture		
Réf échantillon ITGA : IT071910-742				
* Revêtement souple beige	META (1)	1	03/10/2019	Amiante non détecté / -
* Colle polymère jaune non séparable + colle bitumineuse noire	MOLP	1	03/10/2019	Présence de fibres d'amiante / Chrysotile
* Ragréage gris + matériau blanc en faible quantité non séparable	META (1)	1	03/10/2019	Amiante non détecté / -
* Dalle dure cassante beige + colle polymère jaune non séparable + peinture non séparable	META (2)	2	04/10/2019	Amiante non détecté / -
Réf dossier client : 40LAB0001--01 - 7 SQUARE MONTMIRAIL 77260 FERTE SOUS JOUARRE Réf échantillon client : 40LAB0001P009 / LOGEMENTS COLLECTIFS - - - / Salle de bams Conduits Conduit				
Description ITGA :		Peintures multiples / Matériau gris avec fibres visibles		
Réf échantillon ITGA : IT071910-743				
* Peintures multiples non séparable + matériau gris avec fibres visibles	MOLP	1	03/10/2019	Présence de fibres d'amiante / Chrysotile

La reproduction de ce rapport n'est autorisée que sous sa forme intégrale ; ce rapport ne doit pas être reproduit partiellement sans l'approbation du laboratoire.

Sauf demande particulière et écrite du client, les échantillons sont conservés pendant 6 mois et les rapports pendant 2 ans.

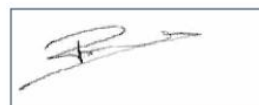
DTA 164-01 rev 07

Page 2/3

RAPPORT SYNTHÉTIQUE D'ANALYSE NUMÉRO IT0719-87320 EN DATE DU 04/10/2019
RECHERCHE ET IDENTIFICATION D'AMIANTE SUR PRELEVEMENT(S) DE MATERIAU(X)

Fraction analysée	Technique analytique (Méthode de préparation)	Nombre de préparations	Date d'analyse	Résultat / Variété d'amiante
-------------------	--	---------------------------	-------------------	------------------------------

Validé par : Estelle RUBAUD - Analyste



La reproduction de ce rapport n'est autorisée que sous sa forme intégrale ; ce rapport ne doit pas être reproduit partiellement sans l'approbation du laboratoire.

Sauf demande particulière et écrite du client, les échantillons sont conservés pendant 6 mois et les rapports pendant 2 ans.

DTA164-01 rev 07

Page 3/3

ATTESTATION(S)



Votre attestation Responsabilité Civile

AXA France IARD dont le siège social se situe 313, Terrasses de l'Arche 92727 Nanterre Cedex atteste que :
SOCOTEC DIAGNOSTIC, 1 rue des Dardanelles 75017 Paris

Est titulaire du contrat d'assurance n° 10158549604 ayant pris effet le 01/03/2018. Ce contrat garantit les conséquences pécuniaires de la Responsabilité civile pouvant lui incomber du fait de l'exercice des activités de **DIAGNOSTICS TECHNIQUES IMMOBILIERS** suivantes :

<p>AMIANTE : ETAT MENTIONNANT LA PRESENCE OU L'ABSENCE DE MATERIAUX CONTENANT DE L'AMIANTE DIAGNOSTIC TECHNIQUE AMIANTE DIAGNOSTIC AMIANTE PARTIES PRIVATIVES CONTROLE PERIODIQUE (AMIANTE) CONTROLE VISUEL APRES TRAVAUX (PLOMB - AMIANTE) REPERAGE AMIANTE AVANT/ APRES TRAVAUX ET DEMOLITION REPERAGE AMIANTE ET D'HAP SUR SURFACE BITUMEE ET ENROBES</p> <p>PLOMB : DIAGNOSTIC PLOMB DANS L'EAU CONSTAT DES RISQUES D'EXPOSITION AU PLOMB (CREP) DIAGNOSTIC DE RISQUE D'INTOXICATION AU PLOMB DANS LES PEINTURES (DRIPP) RECHERCHE DE PLOMB AVANT TRAVAUX / DEMOLITION</p> <p>ETAT PARASITAIRE : ETAT RELATIF A LA PRESENCE DE TERMITES ETAT PARASITAIRE (MERULES, VRILLETES, LYCTUS) INFORMATION SUR LA PRESENCE DE RISQUE DE MERULE (LOI ALUR)</p> <p>MESURES : MESURAGE LOI CARREZ ET LOI BOUTIN CALCULS DES MILLIEMES -TANTIEMES DE COPROPRIETE ET REALISATION DE PLANS ASSOCIES SELON LES TEXTES SUIVANTS : LOI 65-557 DU 10 JUILLET 1965, DECRET 67-223 DU 17 MARS 1967, DECRET 2004- 479 du 27 mai 2004 ET SUIVANTS FIXANT LE STATUT DE LA COPROPRIETE DES IMMEUBLES BATIS.</p> <p>AUTRES : ETAT DE L'INSTALLATION INTERIEURE DE GAZ ETAT DES RISQUES NATURELS, MINIERES ET TECHNOLOGIQUES (ENRNMT) DIAGNOSTIC DE PERFORMANCE ENERGETIQUE DPE INDIVIDUEL POUR MAISONS INDIVIDUELLES, APPARTEMENTS ET LOTS TERTIAIRES AFFECTES A DES IMMEUBLES A USAGE PRINCIPAL D'HABITATION, AINSI QUE LES ATTESTATIONS DE PRISE EN COMPTE DE LA REGLEMENTATION THERMIQUE.</p>	<p>ETAT DE L'INSTALLATION INTERIEURE D'ELECTRICITE. ETUDE REGLEMENTATION THERMIQUE 2005 ET 2012. DOCUMENT ETABLI A L'ISSUE DU CONTROLE DES INSTALLATIONS D'ASSAINISSEMENT NON COLLECTIF DIAGNOSTIC ASSAINISSEMENT AUTONOME ET COLLECTIF ETAT DES LIEUX LOCATIFS DIAGNOSTIC DE SECURITE PISCINE CERTIFICAT DE DECEANCE ET CERTIFICAT DE TRAVAUX DE REHABILITATION DIAGNOSTIC POUR OBTENTION DE PRET A TAUX ZERO INFILTROMETRIE-MESURES DE PERMEABILITE DU BATIMENT ET DES RESEAUX AERAIQUES THERMOGRAPHIE INFRAROUGE DIAGNOSTIC RADON : DANS TOUS TYPES DE BATIMENTS. DIAGNOSTIC DANS LE CADRE DE LA LOI SRU AVANT MISE EN COPROPRIETE DIAGNOSTIC DECHETS DE CHANTIER – ARTICLES R 111-43 A R 111-49 DU CODE DE LA CONSTRUCTION ET DE L'HABITATION DOCUMENT UNIQUE D'EVALUATION DES RISQUES COPROPRIETE - Articles L 230-2, III, R 230-1 DU CODE DU TRAVAIL DIAGNOSTIC TECHNIQUE GLOBAL (DTG) POUR LES COPROPRIETES- LOI N° 2014-366 POUR L'ACCES AU LOGEMENT ET UN URBANISME RENOVE « ALUR », A L'EXCLUSION DE MISSIONS RELEVANT D'UN PROFESSIONNEL DE LA VENTE OU DE LA LOCATION DE BIENS IMMOBILIERS. DIAGNOSTIC ACCESSIBILITE HANDICAPES EXPERTISE EN VALEUR VENALE ET LOCATIVE (SOUS RESERVE D'OBTENTION DE FORMATION) ETAT DESCRIPTIF DE DIVISION CENTRE DE FORMATION MESURES D'EMPOUSSIEREMENT AMIANTE AVEC STRATEGIE D'ECHANTILLONAGE DIAGNOSTIC QUALITE DE L'AIR INTERIEUR VERIFICATION PERIODIQUE ET INITIALE DES INSTALLATIONS ELECTRIQUES VERIFICATION PERIODIQUE ET INITIALE DES INSTALLATIONS DE GAZ VERIFICATION PERIODIQUE ET INITIALE DES ENGIS DE LEVAGE ET DE CHANTIER DIAGNOSTIC SECURITE INCENDIE CONTROLE DE SECURITE DES AIRES DE JEUX RECHERCHE DE METAUX LOURDS SUR TOUS TYPES D'OUVRAGES ET DE BÂTIMENTS</p>
---	--

La garantie Responsabilité civile professionnelle s'exerce à concurrence de 5.000.000 € par sinistre et par année d'assurance.

La présente attestation est valable du 6 SEPTEMBRE 2019 au 31 DECEMBRE 2019 et ne peut engager l'assureur au-delà des limites et conditions du contrat auquel elle se réfère.

Ce contrat permet à l'assuré de satisfaire à l'obligation d'assurance de responsabilité civile professionnelle résultant des dispositions de l'article R271-2 du Code de la Construction et de l'Habitation (décret n° 2006-1114 du 5 septembre 2006 relatif aux diagnostics techniques immobiliers) pour l'établissement des documents visés à l'article L271-4 dudit Code.

L'assuré doit être titulaire d'une certification de compétence en cours de validité délivrée par un organisme accrédité dans le domaine de la construction ou employer des salariés ou être constituée de personnes physiques qui disposent de ladite certification de compétence en cours de validité pour l'établissement des documents visés aux articles L271-4 et L134-1 du code de la Construction et de l'Habitation.
 A défaut la garantie n'est pas acquise.

Le présent document, établi par AXA, est valable jusqu'au 31 DECEMBRE 2019 sous réserve du paiement des cotisations. Il a pour objet d'attester l'existence d'un contrat. Il ne constitue toutefois pas une présomption d'application des garanties et ne peut engager AXA au-delà des clauses, conditions et limites du contrat auquel il se réfère. Les exceptions de garantie opposables au souscripteur le sont également aux bénéficiaires de l'indemnité (résiliation, nullité, règle proportionnelle, exclusions, déchéances, ...).

Toute adjonction autre que le cachet et la signature du représentant de la Société est réputée non écrite.

Fait à Le Bouscat, le 06/09/2019
 Pour la compagnie

VD ASSOCIES
 P.O. 81, Bd Pierre Pionnier
 33110 LE BOUSCAT
 RCS - 794 672 238 0845 - 03 50 02 20
 TEL - 05 56 70 95 75 -

CERTIFICAT DE COMPETENCES



Certificat

Diagnostics Techniques Immobiliers

La certification de compétences de personnes physiques est attribuée par GINGER CATED à :

IZABACHENE Lyes sous le numéro 1378

Cette certification concerne les spécialités de diagnostics suivantes :

	Intitulé du type de diagnostic technique immobilier	Date d'effet	Date d'expiration	
<input checked="" type="checkbox"/>	Amiante Missions de repérage et de diagnostic de l'état de conservation des matériaux et produits contenant de l'amiante	03/09/2015	02/09/2020	c
<input checked="" type="checkbox"/>	Plomb Constat de risque d'exposition au plomb (CREP)	03/09/2015	02/09/2020	c
	<input type="checkbox"/> Mention Plomb: Diagnostic du risque d'inhalation par le plomb des peintures (CRIPP) Contrôle après travaux en présence de plomb (CTPP)			
<input checked="" type="checkbox"/>	Termites <input checked="" type="checkbox"/> France <input type="checkbox"/> Outremer:	10/09/2015	09/09/2020	c
<input type="checkbox"/>	DPE Diagnostic de performance énergétique			
	<input type="checkbox"/> Mention DPE: Diagnostic de performance énergétique tous types de bâtiments			
<input checked="" type="checkbox"/>	GAZ Etat des installations intérieures de gaz	07/08/2015	06/08/2020	c
<input checked="" type="checkbox"/>	Electricité Etat des installations intérieures d'électricité	28/09/2015	27/09/2020	c

Légende: C-Certification - R-Recertification - T-Transfert

Le mercredi 30 septembre 2015

Le Directeur Ginger Cated
Michel KHATIB




E20 - v12 du 14/10/2013
Ref: 30137819CC2015

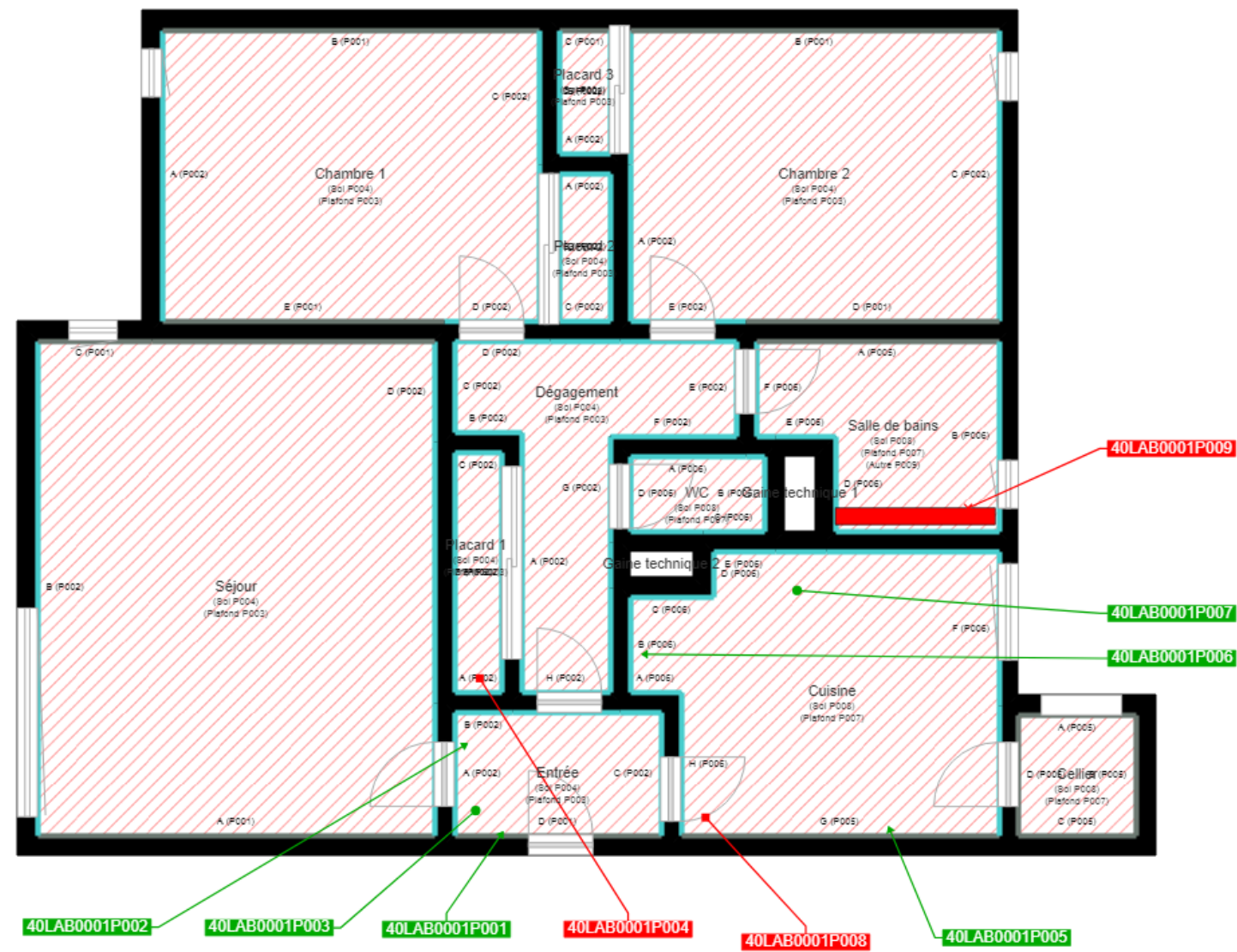


GINGER CATED – ZAC La Clef Saint Pierre - 12 avenue Gay Lussac – 78 990 ELANCOURT
Téléphone : 01 30 85 24 60 – Email : certificated.contact@gingergroupe.com - Site : www.cated.fr

page 1 sur 2

PLANCHE DE REPÉRAGE	Zone : RC	Vue de dessus
Auteur : IZABACHENE Lyes	Bien : 40LAB0001 - 1 7 SQUARE MONTMIRAIL 77260 FERTE SOUS JOUARRE	Chaque support/équipement identifié a fait l'objet d'un sondage par le technicien

 Conduit de ventilation



	Cloisons Plaques de plâtre
	Murs Bois
	Murs Brique
	Murs périphériques / Plaques de plâtre
	Murs carreaux de plâtre
	Murs Béton / Enduit
	Murs porteurs et/ou mur de refend / Plaques de plâtre
	Murs périphériques / Doublage (plaque de plâtre + isolant)
	Torchis
	Murs Amiantés
	Murs Brique / Enduit
	Murs Brique plâtrière
	Murs Pierre
	

	Murs amiantés
	Prélèvements de sol amianté
	Prélèvements de sol non amiantés
	Prélèvements de plafond amiantés
	Prélèvements de plafond non amiantés
	Prélèvements de mur amiantés
	Prélèvements de mur non amiantés
	Autres types de prélèvements amiantés
	Autres types de prélèvements non amiantés
	Sols amiantés
	Plafonds amiantés
	Sols et plafonds amiantés
	Conduits amiantés
	Conduits non amiantés